

LoveLive!Days 「ラブライブ!!」 シリーズ ラブライブ! 総合マガジン 総合マガジン

「ラブライブ!!」シリーズに特化した月刊専門誌です。アニメだけでなく、コミック・小説、ゲーム、ライブレポート、声優インタビューほか、「ラブライブ!!」シリーズに関わる全般的なコンテンツを掲載しています。読者ととともに作品を盛り上げていく「ラブライブ!!」シリーズのプラットフォーム誌です。

刊行 毎月刊
発売日 毎月末30日発売
判型 A4正寸版
定価 1,300円(税込)
創刊 2019年7月
(2022年11月より月刊誌として定期刊行)
発行部数 24,000部
平均読者年齢 23.5歳
男女比 男78%:女22%



広告スペース	原稿サイズ 天地×左右(ミリ)	印刷	料金(円) ※税別
表4	278×197	4C	1,000,000
表2	297×210	4C	800,000
表3	297×210	4C	600,000
中面1頁	297×210	4C	600,000

※広告スペースは編集企画に使用する場合がありますので、事前に必ずスペース確認をお願い申し上げます。

【広告申込締切】

- 純広告 . . . 発売日の45日前(前々月15日前後) 目途
- タイアップ . . . 発売日の60日前(前々月30日前後) 目途
(タイアップ制作費は1P+N30万円となります)

【お問い合わせ先】

東京都千代田区五番町3-1 五番町グランドビル7F
株式会社角川アスキー総合研究所 BP事業部

TEL: 03-3238-8421 / FAX: 03-5276-7261

Mail: bps-mb2-ip@ml.kadokawa.jp

【男女比】



男性
78%

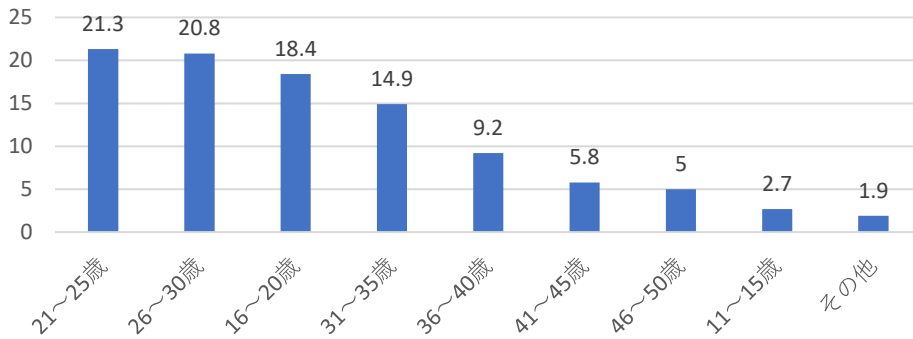


女性
22%

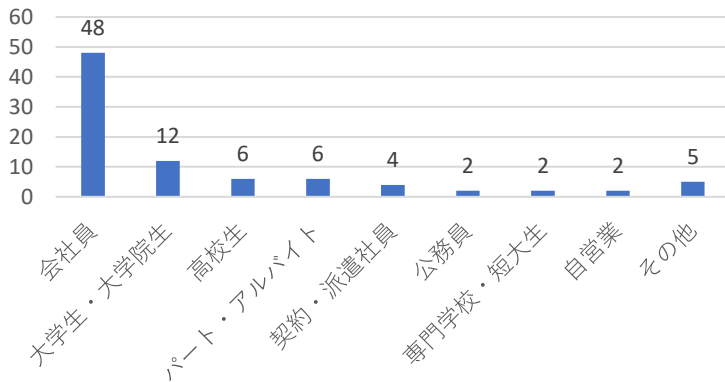
【居住地】 上位10位

1	東京都	18%
2	神奈川県	9%
3	埼玉県	7%
4	愛知県	7%
5	千葉県	7%
6	大阪府	6%
7	静岡県	5%
8	兵庫県	3%
9	北海道	3%
10	福岡県	2%

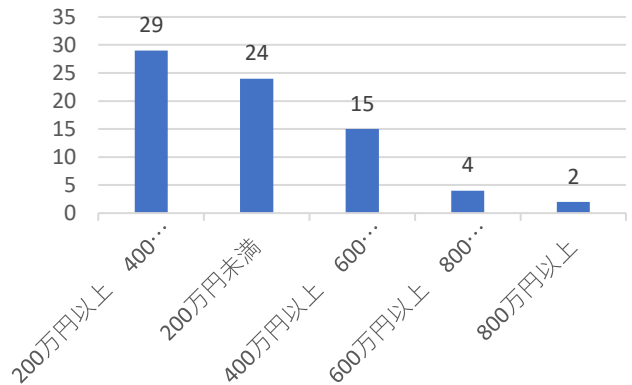
【平均年齢】 21~25歳層が最多



【職業】

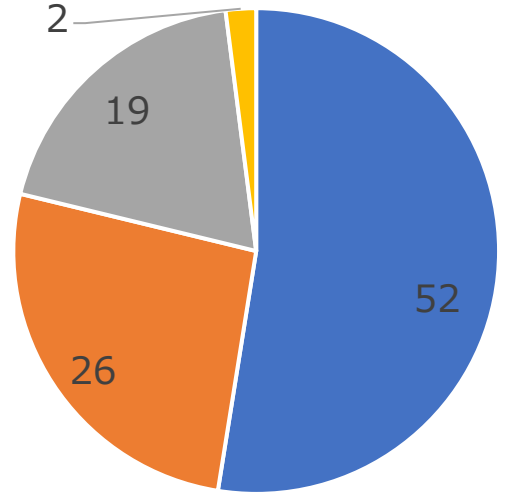


【年収】

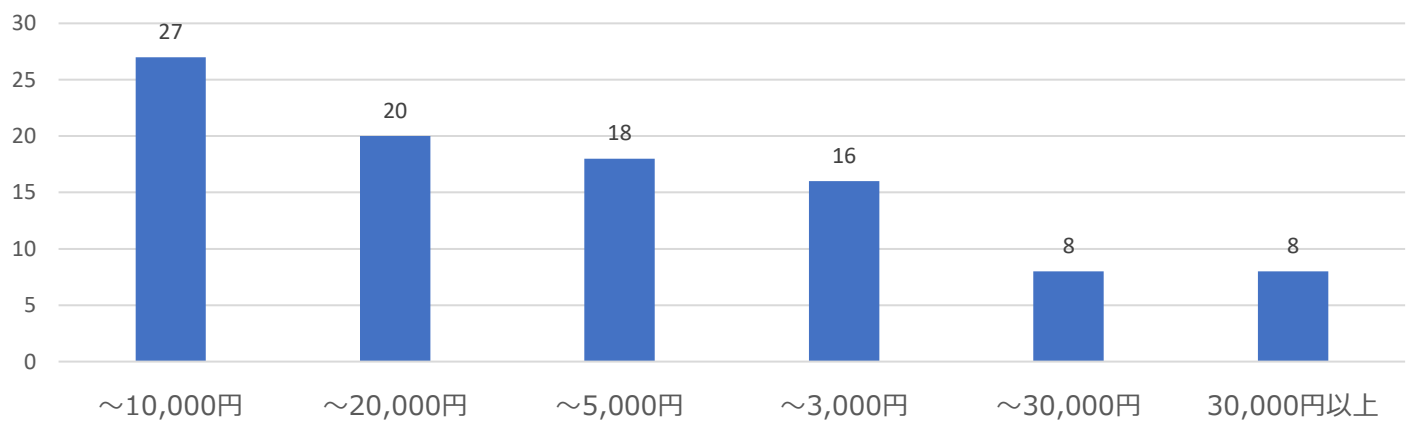


【好きな「ラブライブ!」シリーズ】

- ラブライブ! サンシャイン!! (2作目)
- ラブライブ! (初代)
- ラブライブ! 虹ヶ咲学園スクールアイドル同好会 (3作目)
- ラブライブ! スーパースター!! (4作目)



【「ラブライブ!」グッズ等 月間購入費】



【ライブ参加状況】

